

メーターボックスを便利に私用(使用)していませんか？

メーターボックスは物置ではありません。多くのボックスの中には、燃えやすいものなど、多種多様な私物が入っているのが見受けられます。あるボックスは内部にフックを吊るして収納庫のように使われているところもあります。

メーターボックスには、ご承知の通り、水道をはじめ、危険な高圧電流やガスなどが流れています。もし、入れてあるものに、火がついたとしたらどうなるのでしょうか？ 電気はスパークし、ガスは爆発し大災害を引き起こします。幸い今までは無事故を続けておりますが、これから先その様な危

険がまったく無いとはいえません。

有り得ないことが起こるのが事故であり災害です。



メーターボックスに、私物を入れている方々はすぐに整理をしてください。

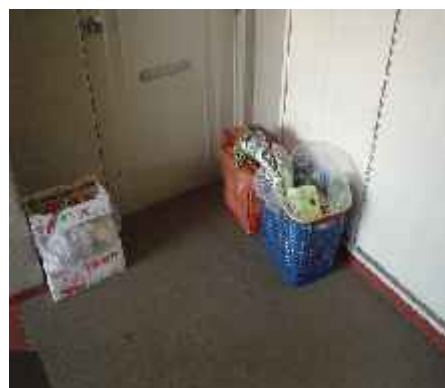
想定される危険は、絶対に避けなければなりません。

屋内を含め、全団地内に、防災消火設備が完備されている意味を、改めて全体の立場に立って、もう一度よくお考え願いたいと思います。

団地の決まりとして、廊下などの共用部分には個人の物品を置くことは禁じられております。

玄関ドアの前や横に置かれている生協関係の発泡スチロール箱やビールのカートン箱などについても、十分に気をつけて早く対処するようにご注意ください。

団地全体の安全な生活を守るため、住民全員がより一層の防災・防火意識を持ち、協力しあって安心出来る平和な日々を送りましょう。



4月16日(日)のクリーンデーに多数のご参加、ご協力ありがとうございました

